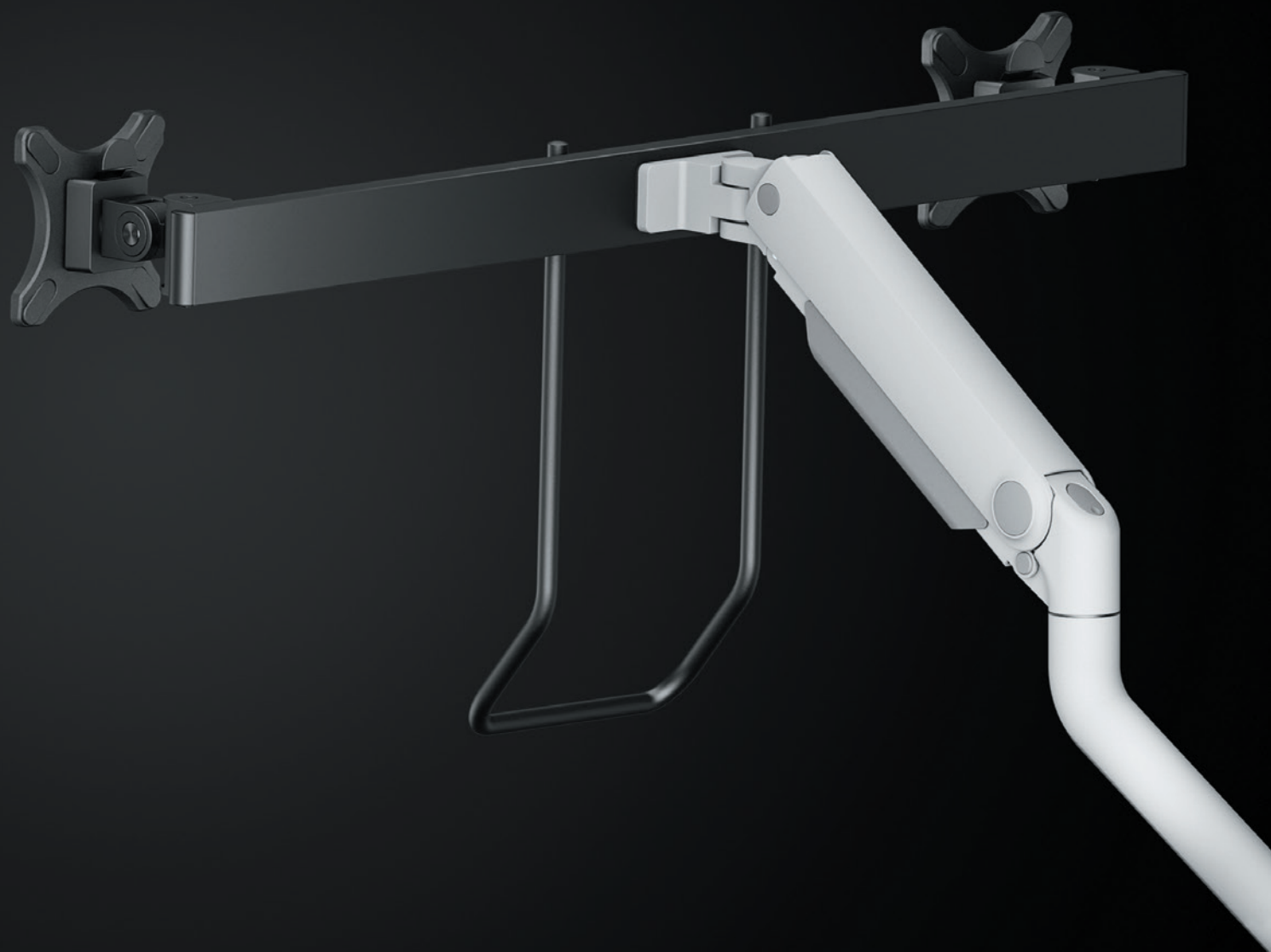


Neomounts®



Serie **N**EXT

---



- Bracci superiori corti T-Rex® per una profondità minima quando vengono posizionati vicino a una parete o a un pannello divisorio
- Piastre VESA nere a sgancio rapido per un'elegante integrazione con lo schermo
- Disponibile anche come supporto per laptop e monitor/laptop

- Schermi fino a 27" (VESA 75x75 - 100x100)
- Regolazione dell'altezza e della profondità inclinazione e rotazione sui vari assi regolabile
- Gestione dei cavi ordinata
- Imballaggio 100% privo di plastica
- Disponibile in bianco e nero



**DS60-425BL1 / WH1**  
Dim. schermo: 17-27"  
Capacità: 8 kg

**DS60-425BL2 / WH2**  
Dim. schermo: 17-27"  
Capacità: 8 kg (2x)

Disponibile anche:  
**DS20-425BL1**  
Supporto per laptop  
**DS20-425BL2**  
Supporto per laptop/monitor





## NEXT | slim



- Schermi fino a 35" (VESA 75x75 - 100x100)
- Regolazione dell'altezza e della profondità con molla a gas
- Meccanismo di arresto a 180° per una regolazione sicura del braccio quando è posizionato vicino a una parete/ pannello di separazione
- Piastre VESA nere a sgancio rapido per un'integrazione elegante con lo schermo

- Gestione dei cavi ordinata
- Inclinazione e rotazione sui vari assi regolabile
- Morsetto/gruppo di fissaggio Topfix per una facile installazione
- Imballaggio 100% privo di plastica
- Disponibile in nero, bianco e argento



DS70-250BL1 / WH1 / SL1  
Dim. schermo: 17-35"  
Capacità: 9 kg



DS70-250BL2 / WH2 / SL2  
Dim. schermo: 17-32"  
Capacità: 9 kg (2x)







- Schermi fino a 49" (VESA 75x75 - 100x100)
- Regolazione dell'altezza e della profondità con molla a gas
- Meccanismo di arresto a 180° per una regolazione sicura del braccio quando è posizionato vicino a una parete/ pannello di separazione
- Pratica maniglia per una facile regolazione
- Piastre VESA nere a sgancio rapido per un'integrazione elegante con lo schermo
- Gestione dei cavi ordinata
- Inclinazione e rotazione sui vari assi regolabile
- Morsetto/gruppo di fissaggio Topfix per una facile installazione
- Possibilità di montare un adattatore a parete
- Imballaggio 100% privo di plastica
- Disponibile in bianco e nero



DS70-450BL1 / WH1  
Dim. schermo: 17-42"  
Capacità: 15 kg



DS70PLUS-450BL1 / WH1  
Dim. schermo: 17-49"  
Capacità: 18 kg/curvo 14 kg  
Testa rinforzata



DS75-450BL2 / WH2  
Dim. schermo: 17-32"  
Capacità: 8 kg (2x)







- Soluzione completa per schermi piccoli e grandi
- Testa rinforzata per supportare un peso massimo fino a 18 kg (curvo 15 kg)
- Regolazione dell'altezza e della profondità con molla a gas
- Meccanismo di arresto a 180° per una regolazione sicura del braccio quando viene posizionato vicino a una parete/ pannello di separazione
- Maniglia regolabile in altezza per il massimo comfort

- Gestione dei cavi ordinata
- Schermi fino a 49" (VESA 75x75 - 100x100)
- Inclinazione e rotazione sui vari assi regolabile
- Piastre VESA nere a sgancio rapido per un'integrazione elegante con lo schermo
- Morsetto/griglia Topfix per una facile installazione
- Imballaggio 100% privo di plastica
- Disponibile in bianco e nero



**DS70S-950BL1 / WH1**  
Dim. schermo: 17-49"  
Capacità: 18 kg/curvo 15 kg  
Testa rinforzata

**DS70S-950BL2 / WH2**  
Dim. schermo: 17-35"  
Capacità: 18 kg (2x)  
Testa rinforzata

**DS75S-950BL2 / WH2**  
Dim. schermo: 17-32"  
Capacità: 8 kg (2x)  
Possibilità di adattare un contenitore per il monitor di grandi dimensioni

**DS65S-950BL2 / WH2**  
Dim. schermo: 24-34"  
Capacità: 11 kg/curvo 9 kg (2x)  
Traverse scorrevoli





## Informazioni e supporto

Neomounts offre l'assortimento più completo e aggiornato di soluzioni di montaggio di alta qualità, secondo le ultime tendenze del mercato AV e IT.

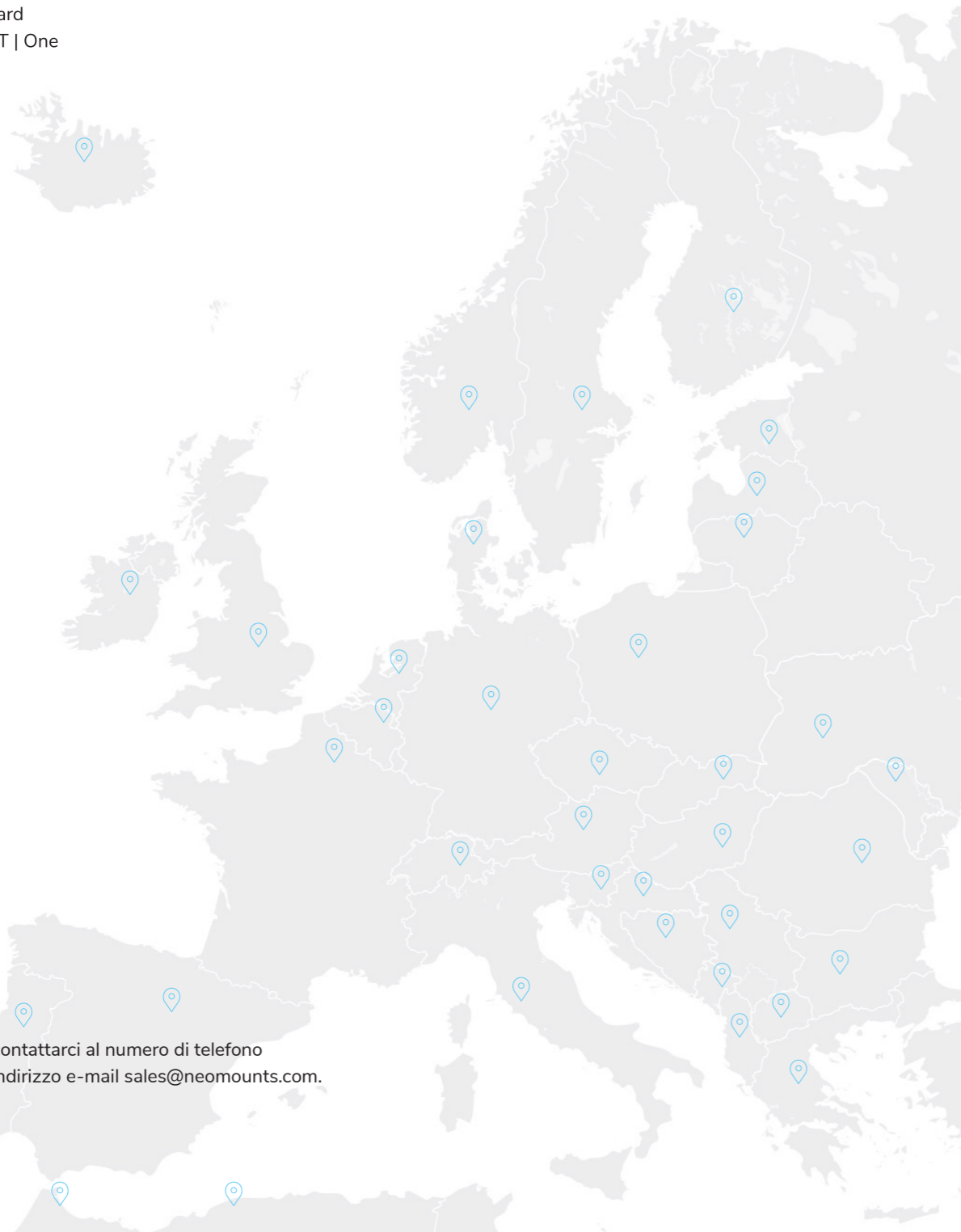
I prodotti della gamma Neomounts sono progettati con attenzione ai dettagli, alla qualità, al rapporto qualità-prezzo e alla facilità di installazione. La nostra missione è quella di garantire sempre la migliore posizione di visione e di lavoro, con una postura ottimale e il massimo comfort durante l'utilizzo dello schermo.

Con oltre 25 anni di esperienza, Neomounts offre le migliori soluzioni di montaggio per voi e per i vostri clienti. I prodotti sono disponibili in tutto il mondo attraverso una vasta rete di distributori e rivenditori nei canali Office, IT e AV.

Offriamo il miglior supporto per la vostra attività con:

- > Supporto alle vendite locali
- > Supporto per offerte speciali per grandi progetti
- > Unità dimostrative
- > Consegna rapida
- > 5 anni di garanzia standard
- > 10 anni di garanzia NEXT | One

**We rise by lifting others**



Domande? Non esitate a contattarci al numero di telefono  
+31(0)23-5478888 o all'indirizzo e-mail [sales@neomounts.com](mailto:sales@neomounts.com).

[www.neomounts.com](http://www.neomounts.com)

© Tutti i diritti riservati. Sebbene sia stato fatto ogni sforzo per garantire l'accuratezza delle informazioni contenute in questa brochure, Neomounts non può essere ritenuta responsabile per eventuali imprecisioni, errori o omissioni. Le immagini e le informazioni sono soggette a modifiche e non sono vincolanti.



**GM|G**

Neomounts fa parte del Global Mounts Group, che offre la più ampia gamma di soluzioni di montaggio avanzate per applicazioni professionali AV e IT.

[www.globalmountsgroup.com](http://www.globalmountsgroup.com)

